

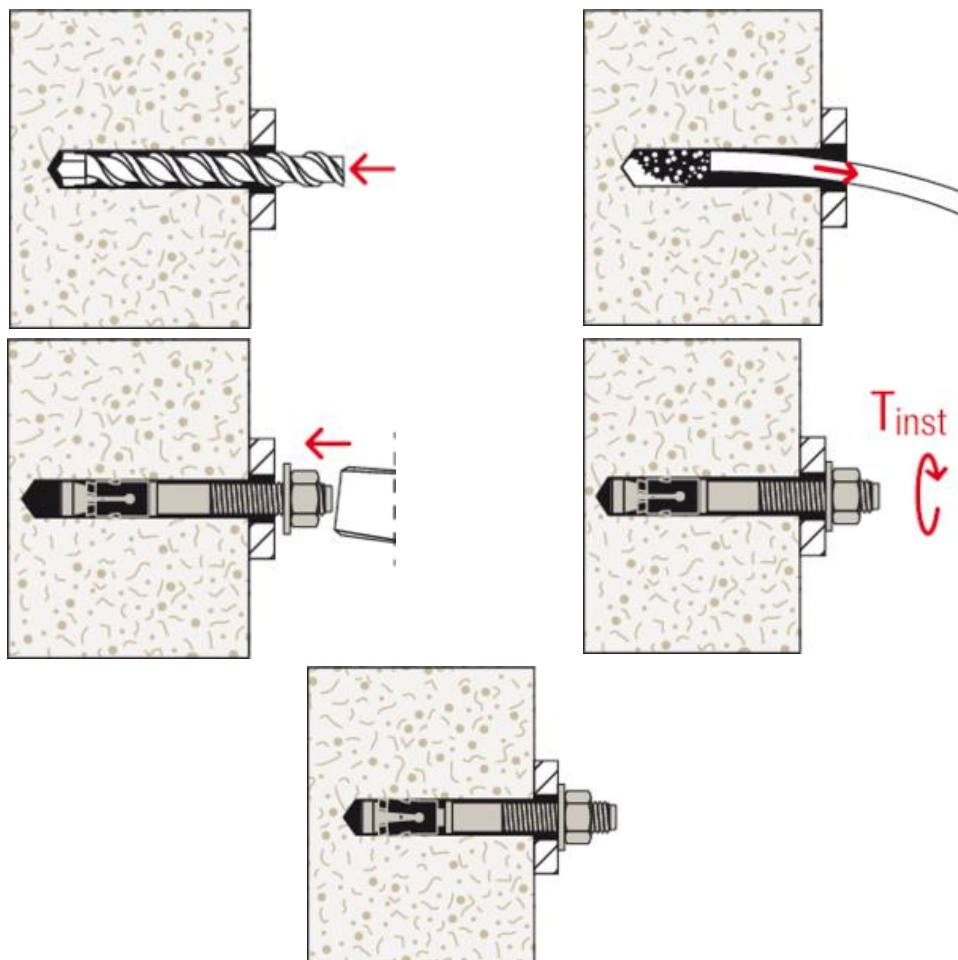
Funktionsweise / Montage

So Machen Sie es richtig!

Markieren Sie die Bohrlöcher genau. Ein Schwerlastdübel bietet, sobald er festsitzt, keinen Spielraum mehr. Bohren Sie das Loch mit einem 12mm Bohrer für Beton bis zu einer Tiefe von ca. 12cm. In Betondecken brauchen Sie eine Schlagbohrmaschine.

Nach dem Bohren muss das Bohrloch gereinigt werden. Befindet sich noch Schmutz im Bohrloch, kann der Schwerlastdübel verhaken.

Jetzt die Deckenaufhängung ansetzen und dann den Schwerlastdübel einsetzen und mit einem Hammer bis zur erforderlichen Setztiefe einschlagen. Danach den Schwerlastdübel mit einem Drehmomentschlüssel/Schlüssel bis zum maximal zugelassenen Drehmoment von 40nm festziehen.



[Eine Viedoanleitung gibt's hier!](#)